



Samen voor Ouder en Kind

Samen voor complexe gezinsvraagstukken (SvCG)

Frederieke Koop & Agnes Zegwaard

08-02-2024

GEZIE^{EN}
Gezinsgericht werken aan
mentale gezondheid



TOWARDS INCREASED UNDERSTANDING OF INTEGRATED YOUTH CARE

A qualitative evaluation of facilitators and barriers for professionals

Laura Anne Nootboom

Mentale Schijf van Vijf voor Opvoeders



- Naam deze tijd met een kernvrij zout.
- Geef zelf het goede voorbeeld.
- Doe het opvoeden niet alleen.
- Houd aandacht voor het perspectief van de ander.
- Zorg goed voor jezelf.

Richtlijn

Uithuisplaatsing en terugplaatsing



Wat werkt bij de domeinoverstijgende aanpak van HGKM?

Samenwerking op verschillende niveaus om het beste voor het kind en gezin te realiseren bij de aanpak van Huishoudelijk Geweld en Kindermishandeling

Ontwerp 'Als het regent'... Meer oplossingen vinden het meest, maar omdat het kind domeinoverstijgend werken... in het belang van kinderen... veiligheid... gezondheid... en welzijn... Regio Gooi en Vechtstreek, RegioPLAN, ZonMw, HIEMSTRA & DE VRIES, VU

De specialist dichterbij!

Beachjourney van een integrale geestelijke werkdag



Integraal Zorg Akkoord

Samen werken aan gezonde zorg



JEUGDZORG IN HET ROOD

Een landelijke campagne, regionale uitvoering

#jeugdzorginhetrood

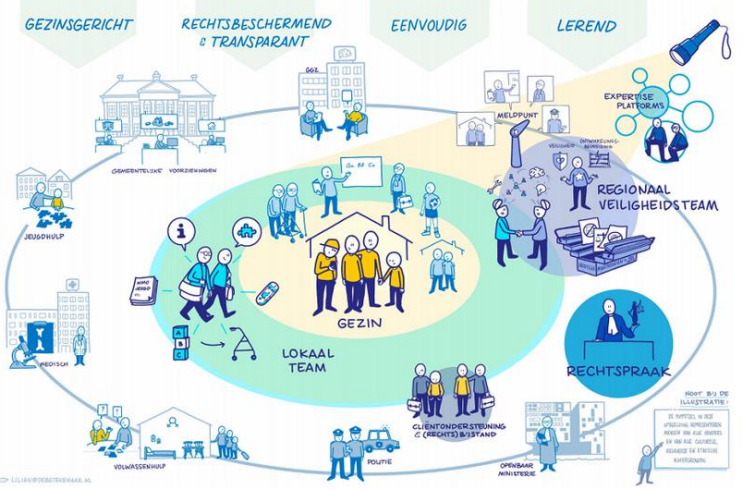
De Limburgse Tubantia G5 FOLLOW THE MONEY de Gelderland

Beter Thuis

integrale specialistische gezinsbehandeling

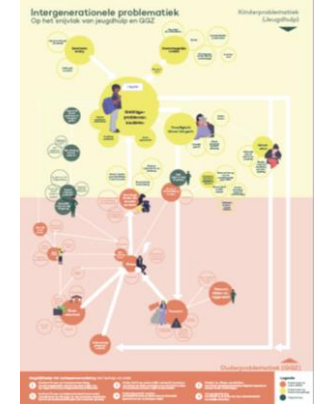
Vakbekwaam redeneren in de jeugdhulp

Boom



Jeugdspecialist in de Buurt

Onderzoek hulp aan gezinnen



op de groei

Een uitdaging om samen te investeren in wat jonge mensen doet floreren

Betere verbinding tussen professionals in de jeugdzorg en volwassenen-ggz

Van visie naar oplossingsrichtingen

Hervormingsagenda Jeugd 2023-2028

Boemerang beleid

Over aanhoudende tragedie in passend onderwijs- en jeugdzorgbeleid

Boombestuurkunde Sharon Stellaard



#STROOMOP PODCAST

A top-down view of a group of people's hands holding white puzzle pieces in a circle. The hands are of various skin tones and are wearing different colored sleeves (orange, grey, yellow, blue). The puzzle pieces are arranged in a ring, with some pieces being held together and others being held apart. The background is a dark, textured surface.

"Nieuw samengesteld?"



Dromen...idealen...romantiseren

Verwarring...wakker liggen...realiteit...de feiten





Samengesteld gezin is altijd verplaatsen in de ander



Loslaten van
oude regels
en
gewoontes

Maken van
eigen rituelen,
gewoontes,
tradities en
regels





Vertrouwen en commitment



William Schrikker
Jeugdbescherming
& Jeugdreclassering



JEUGD 
BESCHERMING



EXPEx
EXPERIENCED EXPERTS

Level
Gezin & Systeem



Specialisten voor jongeren gezin



Participatiegroep 't Hart
Jongeren & Ouders

Samen voor Complexe Gezinsvraagstukken

- 1) Reden van inbreng is (het vermoeden op mentale klachten) bij meerdere gezinsleden met zorgen over opvoedsituatie en veiligheid
- 2) Specialisme- en domein overstijgende analyse
Handelingsverlegenheid van de collega, ervaren stagnatie in gezin
Gezinsperspectief
- 3) Doel is prioriteren van hulp voor volwassenen, kind(eren) en gezin
Intervisie voor collegae

De gezinnen (n=50) kenmerken

Aantal kinderen per gezin: 2,7

Leeftijd aangemelde kind: gemiddeld 10,7

Eenoudergezinnen/ kind woont bij één ouder (36% + 16% = 52%)

Complexe scheiding 43%

Jeugdbeschermingsmaatregel 53%

Inschatting veiligheid (gem. 4.6 op schaal 1-7)

Gemiddeld aantal betrokken instellingen (3,7)

Migratieachtergrond

Lage SES 50%

De gezinnen (n=50)

Alle gezinnen hebben problemen, met name in **opvoedingsvaardigheden, ouder-kind relatie** en vanwege een instabiele opvoedsituatie (scheiding, eenoudergezin).

Merendeel ouders (86%) heeft zelf problemen, m.n. relatieproblemen en psychische problematiek (48% van de ouders heeft een DSM-diagnose).

De kinderen hebben m.n. emotionele problemen (angsten, depressie) maar ook gedragsproblemen (aandacht, druk, lastig)

Samenhang tussen hulpvraag en advies

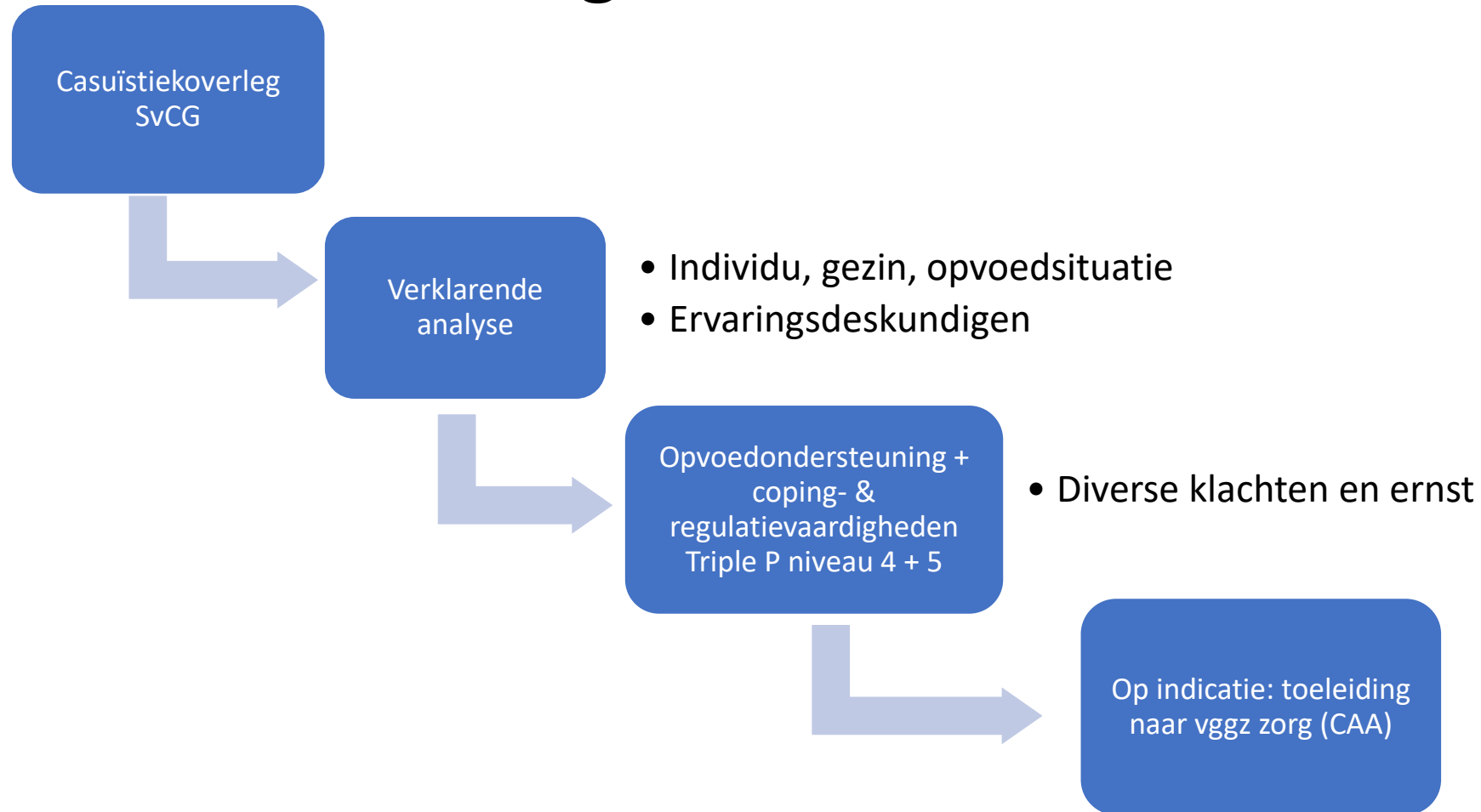
De inbrenger vroeg het meest frequent om hulp vanwege het kunnen bepalen van:

- 1) **Passende hulp aan de ouders**
- 2) **Volgordelijkheid van de hulp** aan ouders en kind

Advies op dit terrein met **hulpvraag faseren/ eerst motiveren** (Pearson $r = .41$ resp. $r = .40$). 'Geen onwil maar een onvermogen', 'draagkracht/draaglast'

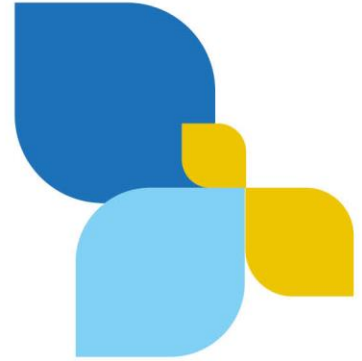
Degenen die beter passende hulp zochten kregen daarnaast ook vaak het advies **om de rolverdeling tussen instanties te verhelderen** ($r = .42$)

Doorontwikkeling SvCG



[Terug](#)

1. De Graaf I, Speetjens P, Smit F, de Wolff M, Tavecchio L. Effectiveness of the Triple P Positive Parenting Program on behavioral problems in children: a meta-analysis. *Behav Modif.* 2008;32:714-35.
2. Hoath, F. E., & Sanders, M. (2002). A feasibility study of Enhanced Group Triple P - Positive Parenting Program for parents of children with Attention-Deficit/Hyperactivity Disorder. *Behaviour Change.* 2002;19:191-206.
3. Lanier P, Dunnigan A & Kohl PL. Impact of Pathways Triple P on pediatric health-related quality of life in maltreated children. *Journal of Developmental and Behavioral Pediatrics.* 2018;39:701--708.
4. Li N, Peng J, & Li Y. Effects and moderators of Triple P on the social, emotional, and behavioral problems of children: Systematic review and meta-analysis. *Frontiers in psychology.* 2021; 12:709851.
5. Wolfenden L, Calam R, Drake RJ, Gregg L. The Triple P Positive Parenting Program for Parents With Psychosis: A Case Series With Qualitative Evaluation. *Front Psychiatry.* 2022;13:791294.
6. Van Leeuwen HMP & Geeraets MHW. Vakbekwaam redeneren. *De spil van vakmanschap. Kind en Adolescent Praktijk.* 2021;20: 40-41





Samenhang tussen hulpvraag en advies

De inbrenger vroeg het meest frequent om hulp vanwege het kunnen bepalen van:

- 1) **Passende hulp aan de ouders**
- 2) **Volgordelijkheid van de hulp** aan ouders en kind

Advies op dit terrein met **hulpvraag faseren/ eerst motiveren** (Pearson $r = .41$ resp. $r = .40$).

Ander advies (60%)

- 1) Sociale steun + inzet ervaringsprofessionals
- 2) Psychiatrische hulp ouder
- 3) Andere therapievorm, incl. verklarende analyse
- 4) OKT, buurtteam, voorveld inzetten

Degenen die beter passende hulp zochten kregen daarnaast ook vaak het advies **om de rolverdeling tussen instanties te verhelder** ($r = .42$)

Succesvolle samenwerking

- 1) Praat in gedrag i.p.v. (oneigenlijk) noemen van DSM-classificatie
- 2) Leefomgeving, incl. acculturalisatieproblematiek, includeren
- 3) Houd rekening met taalbegrip en intellectuele vaardigheden
- 4) Werk cultuursensitief
- 5) Betrek het netwerk
- 6) Stem af met de huisarts om meer informatie in te winnen
- 7) Neem de tijd om elkaars werkkader te leren kennen!**

Doorontwikkeling 2024 – integraal samenwerken mét het gezin

Casuïstiekbespreking vormt de basis. Doelen:

1. Adequate herkenning, analyse, prioriteren van problematiek gezinsleden
2. Intervisie
3. Formuleren advies m.b.t. vervolg

Intervisie voor de hulpverlener met als doel ondersteunen hulpverlener om het vol te blijven houden.

1. “Bejegeningadvies”
2. Psycho-educatie

Consultfunctie voor hulpverleners en/of ouders/gezin met (vermoeden van) psychiatrische stoornis

Samen doen: **integraal (en gelijktijdig) samenwerken** binnen gezin. Gedeelde behandeldoelen, gedeelde koers en MDO.